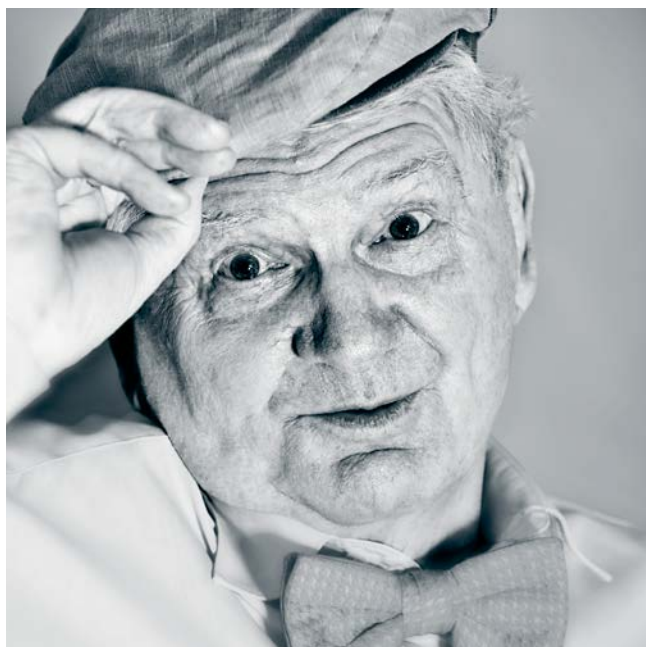


■ ■ wissner-  
■ ■ bosserhoff

L'élégance fonctionnelle au service des soins



## Matelas

pour les lits de soin et d'hôpital







## Avant-propos



Priv.-Doz. Dr. rer. cur. Jan Kottner  
Charité - Médecine universitaire Berlin  
Centre d'études clinique pour la recherche dermatologique et capillaire

L'évolution démographique en Europe pose de nouveaux défis à la société. L'allongement de la durée de vie change les exigences de l'espace de vie. Malgré les progrès médicaux, les limitations physiques augmentent avec l'âge. Le quotidien devient plus éprouvant. Si les personnes en bonne santé passent environ un tiers de leur journée au lit, les personnes dépendantes se retrouvent très limitées dans leur mobilité et passent une très grande partie de leur temps alitées.

Une bonne position des résidents et des patients devient donc une question de plus en plus centrale aujourd'hui. Il est prouvé que les patients alités courent un risque plus élevé d'escarres, car il ne leur est pas possible de compenser la pression créée par la station assise ou allongée prolongée en changeant leur position.

La création de systèmes de lit spéciaux doit observer de nombreux points. Des matelas spéciaux actifs ou réactifs doivent être privilégiés pour les personnes à risque d'escarres. L'état du matelas et le contact avec la peau ont un impact important sur le microclimat du lit. Un bon matelas doit pouvoir absorber l'humidité et limiter l'accumulation de chaleur. Le degré d'aération d'un matelas sera déterminé entre autres par l'existence de canaux de renouvellement d'air.

Ainsi, il semble que le choix minutieux d'un matelas adapté n'est plus relégué à l'acquisition d'un accessoire de literie secondaire, mais qu'il revêt une importance essentielle pour la santé et le bien-être des résidents d'établissements de soin et des patients d'hôpitaux.

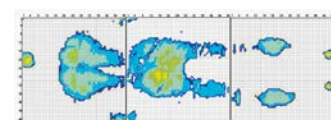
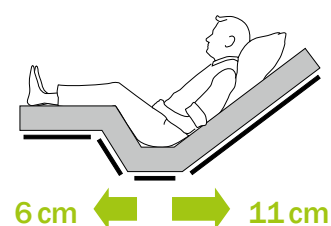
# Sommiers pour la prévention des escarres

L'alitement et l'assise prolongés, sans changement de position, et une forte charge de compression constituent, de pair avec d'importantes forces de cisaillement, des conditions favorables aux escarres. L'immobilité chez les patients peut entraîner des escarres douloureuses.

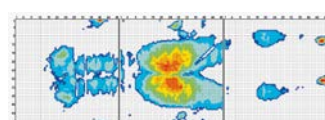
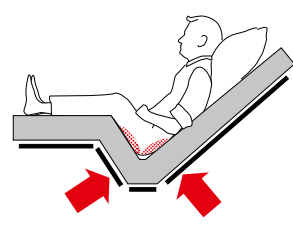
Les lits de wissner-bosserhoff proposent deux systèmes qui offrent des conditions optimales pour le confort du patient même lors du réglage du lit et qui aident à réduire les effets négatifs du positionnement : le sommier BiNetic avec double translation pour les lits de soins et le sommier Ergoframe® pour les lits d'hôpital.

## Sommier BiNetic

Les lits de soins wissner-bosserhoff disposent d'une double translation du relèvement-buste et du relèvement-jambes, ce qui permet de diminuer les forces de frottement et de cisaillement dans la région du bassin en réduisant considérablement le risque d'escarres.



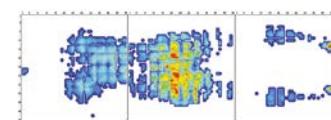
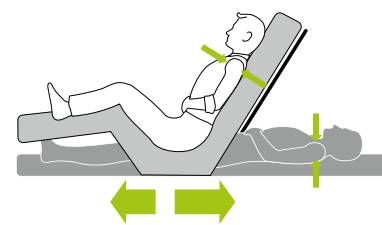
Sommier BiNetic à double translation



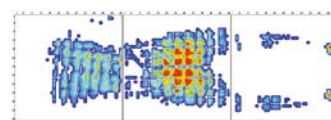
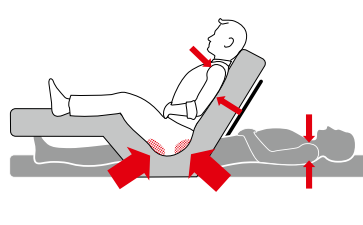
Sommier standard

## Sommier Ergoframe®

Le principe du sommier Ergoframe® de wissner-bosserhoff consiste à soulever les points d'appui du relèvement-buste et relèvement-cuisses au-dessus du sommier. Résultat : le matelas est en position stable et la zone d'assise est accrue. Le corps conserve une position constante sur le matelas, ce qui permet de réduire au maximum les forces de friction et de cisaillement agissant entre la peau du patient et la housse du matelas. Dans le même temps, la tête du patient est soutenue constamment pendant tout le processus de réglage.



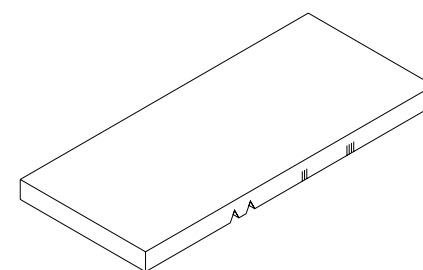
Sommier Ergoframe®



Sommier standard

# Matelas universels

Les matelas universels wissner-bosserhoff conviennent avant tout aux résidents/patients relativement mobiles, qui ne présentent aucun risque d'escarres et qui ne sont pas contraints de rester alités en permanence.



Domaine d'application :  
Matelas universel pour les soins aux personnes âgées, aux patients de soins aigus, pas de propriétés prophylactiques, poids max. du patient : 130 kg (allongé)\*



Matelas universel | Modèle n° 50-0084

Mousse de polyéther, RG 40, face inférieure avec encoches spéciales pour la pliure du genou et relèvement-buste conforme aux prescriptions de la DBfK (Fédération professionnelle allemande des métiers de soins).



Housse en tissu éponge extensible Fermeture à glissière sur les deux faces, coloris beige.



Housse Aqua Hydrofuge avec revêtement PU (155 g/m<sup>2</sup>), coloris blanc.



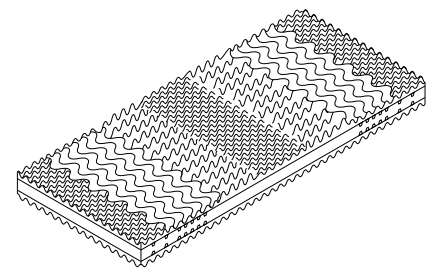
Housse Aqua Plus vert menthe Hydrofuge avec revêtement PU/PES (190 g/m<sup>2</sup>), biélastique.



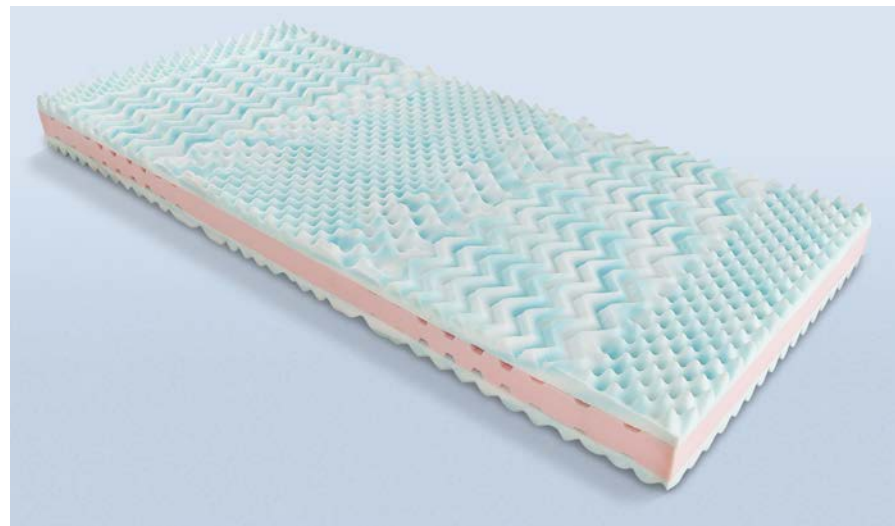
# Matelas confort et prophylaxie

Chaque partie de notre corps a une forme et un poids différents. MicroMatt 7 en tient compte avec sa répartition sur 7 zones. La peau est agréablement stimulée par la surface dotée de points de massage et d'un profil ondulé, pour une sensation de couchage confortable.

## MicroMatt 7



**Domaine d'application :**  
Confort et prophylaxie, soins aux personnes âgées, aux patients de soins aigus, poids max. du patient : 100 kg (allongé)\*



**Matelas 7 zones | Modèle n° 50-0565**  
Couches supérieure et inférieure de 3,5 cm chacune, mousse froide, densité 55 kg/m<sup>3</sup> ; couche intermédiaire de 7 cm, mousse froide, densité 40 kg/m<sup>3</sup>, avec canaux d'aération intégrés  
Surface dotée de points de massage et d'un profil ondulé.



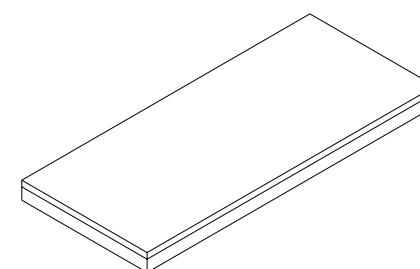
**Housse Aqua**  
Hydrofuge  
avec revêtement PU (155 g/m<sup>2</sup>), coloris blanc.



**Housse réversible en jersey**  
Une face Aqua Plus et une face en jersey, une matière élastique en fibres hygiéniques, bleu clair, particulièrement respirante et résistante à l'ébullition (le jersey ne repousse pas l'humidité).

Les personnes qui, du fait de la durée de leur position allongée, sont exposées à un risque élevé d'escarres, sont précisément celles qui bénéficient d'une prophylaxie fiable. C'est pourquoi les matelas de prophylaxie de wissner-bosserhoff offrent une répartition optimale de la pression pour toutes les parties du corps en contact avec le matelas et réduisent ainsi considérablement les risques d'escarres.

## ViskoMatt Komfort



**Domaine d'application :**  
Confort et prophylaxie, soins aux personnes âgées, aux patients de soins aigus, poids max. du patient : 120 kg (allongé)\*.

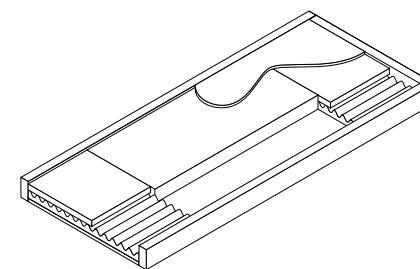


**Matelas 2 couches | Modèle n° 50-0317**  
Couche supérieure en mousse thermoviscoélastique de 4 cm, densité 50 kg/m<sup>3</sup>, couche inférieure en mousse froide de 10 cm, densité 40 kg/m<sup>3</sup>.



**Housse réversible Cambio**  
Une face Aqua Plus et une face en tissu médical double, c'est-à-dire en tissu triple épaisseur, blanc, particulièrement respirant, résistante à l'ébullition (ne repousse pas l'humidité), fermeture à glissière sur quatre côtés.

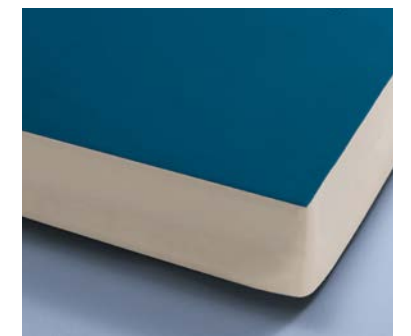
## ProphyMatt



**Domaine d'application :**  
Confort et prophylaxie, soins pour patients de soins aigus, soins intensifs, personnes âgées, poids max. du patient : 120 kg (allongé)\*



**Matelas professionnel hybride | Modèle n° 50-0126**  
Matelas hybride à 6 couches avec renforcement des zones périphériques et une couche supérieure en mousse viscoélastique offrant une répartition optimale de la pression. Les zones de tête et de pieds sont composées d'un mélange de mousse froide et de mousse visqueuse de différentes densités, duretés et profils.



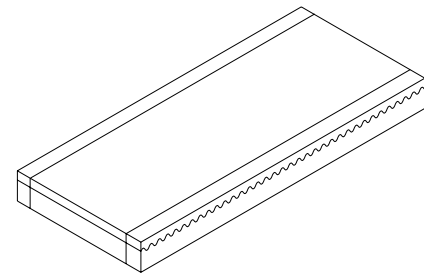
**Housse Lintex**  
Bleu foncé, hydrofuge  
avec revêtement PU/PES (185 g/m<sup>2</sup>), biélastique (face supérieure), avec sangles de portage.

# Matelas confort et prophylaxie

Le ViskoMatt 3 est un matelas viscoélastique de qualité avec un soulagement optimal de la pression de 35 % en moyenne. Le renforcement des zones périphériques de 10 cm de large sur les deux longueurs est un outil utile pour la prévention des chutes et la mobilisation. Les mousses de qualité offrent une grande stabilité et une longue durée de vie. Par ailleurs, les pointes de pression locales sont évitées.

La housse correspondante de couleur gris aluminium est biélastique et dispose d'un revêtement antimicrobien à base d'argent. Elle est équipée de manière standard d'une fermeture à glissière en L dissimulée. Le matelas est disponible en option avec une housse d'évacuation, des coutures soudées et une fermeture éclair sur la face intérieure.

## ViskoMatt 3



Domaine d'application :  
Confort et prophylaxie,  
soins pour patients de soins aigus, soins intensifs, personnes âgées,  
poids max. du patient : 130 kg (allongé)\*



Matelas viscoélastique Top | Modèle n° 50-0577

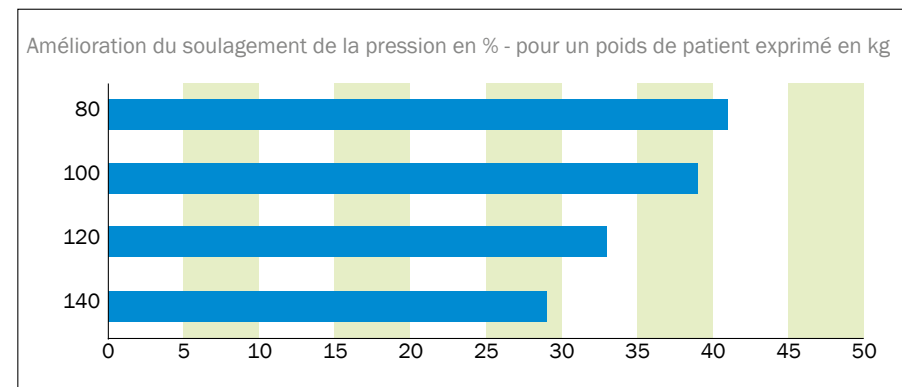
Couche supérieure composée d'une mousse en polyuréthane viscoélastique de 5 cm pour une répartition optimale de la pression, densité de 85 kg/m<sup>3</sup>

Couche inférieure de 9 cm en mousse froide polyéther, densité de 55 kg/m<sup>3</sup>

Renforcement des zones périphériques en mousse polyéther, densité de 40 kg/m<sup>3</sup>.



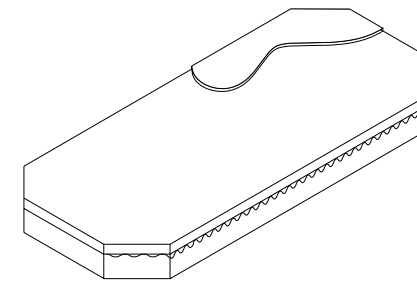
Housse gris aluminium  
Avec revêtement PU hydrofuge (230 g/m<sup>2</sup>), biélastique, antimicrobien à base d'argent,  
avec fermeture éclair en L dissimulée.



Amélioration du soulagement moyen de la pression en % avec l'utilisation du ViskoMatt 3 pour un poids de patient de 80 à 140 kg par rapport à une mousse standard DIN 13014 ; vérification effectuée par Berlin Cert.

Le matelas ErgoMatt Pro est un matelas viscoélastique à soulagement de la pression doté de coins biseautés spécialement conçus pour le sommier arrondi Ergoframe® des lits d'hôpital wissner-bosserhoff®. Le cœur du matelas est constitué par un bloc de mousse épais entouré d'une couche viscoélastique. ErgoMatt offre un confort optimal au patient et peut réduire la pression dans la région du bassin de 25 % par rapport à un lit standard lorsqu'il est associé au sommier Ergoframe®. La housse correspondante Lintex est biélastique et dispose de coutures soudées.

## ErgoMatt Pro



Domaine d'application :  
Confort et prophylaxie, soins pour patients de soins aigus, soins intensifs,  
poids max. du patient : 130 kg (allongé)\*



Matelas spécial viscoélastique pour sommier Ergoframe® | Modèle n° 50-0314

Couche supérieure composée d'une mousse en polyuréthane viscoélastique de 5 cm pour une répartition optimale de la pression, densité de 80 kg/m<sup>3</sup>

Couche inférieure de 9 cm en mousse PU, densité 50 kg/m<sup>3</sup>.

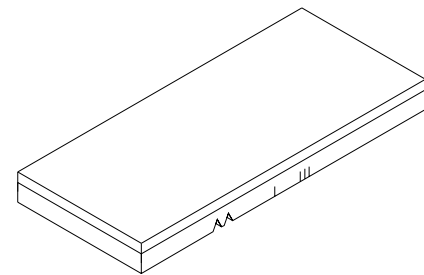
Housse Lintex  
Hydrofuge avec revêtement PU/PES (185 g/m<sup>2</sup>), biélastique, antistatique, conforme à la norme relative à la protection contre l'inflammabilité BS 7175, coloris noir.

\* Modèles eleganza 3, eleganza 3XC, multicare, multicare LE

# Matelas pour charges lourdes

Les matelas pour lourdes charges de wissner-bosserhoff garantissent un bon confort de couchage pour les personnes souffrant d'une surcharge pondérale importante. Ils sont disponibles en hauteur 14 cm, mais aussi 18 cm.

## HeavyMatt 160



**Domaine d'application :**  
Résidents/patients bariatriques,  
Soins pour personnes âgées, personnes obèses,  
Poids max. du résident : 160 kg (allongé)\*.

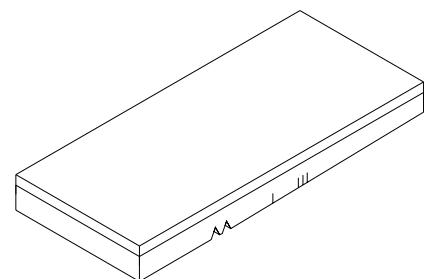


Hauteur 14 cm | Modèle n° 50-0315  
Couche supérieure de 6 cm en mousse polyéther, densité de 40 kg/m<sup>3</sup>,  
Couche inférieure de 8 cm en mousse à pression spéciale, densité 50 kg/m<sup>3</sup>, avec contours spéciaux pour s'adapter au sommier, bon soutien pour encourager la mobilité.



Housse Aqua  
Hydrofuge  
avec revêtement PU (155 g/m<sup>2</sup>), coloris blanc.

## HeavyMatt 230



**Domaine d'application :**  
Résidents/patients bariatriques,  
Soins pour personnes âgées, personnes obèses,  
Poids max. du résident : 230 kg (allongé)\*.



Hauteur 18 cm | Modèle n° 50-0355  
Couche supérieure de 6 cm en mousse froide, densité de 55 kg/m<sup>3</sup>,  
Couche inférieure de 12 cm en mousse à pression spéciale, densité 60 kg/m<sup>3</sup>, avec contours spéciaux pour s'adapter au sommier.



Housse Aqua Plus vert menthe  
Hydrofuge  
avec revêtement PU/PES (190 g/m<sup>2</sup>), biélastique.

# Housse d'évacuation

Pour une évacuation rapide et sûre en cas d'urgence

En cas d'urgence, les résidents d'un centre de soins ou d'un hôpital doivent pouvoir être évacués rapidement, un point particulièrement important pour les personnes alitées et immobiles. Avec sa housse d'évacuation, wissner-bosserhoff offre la solution idéale. Le résident peut être transporté rapidement et en toute sécurité sans devoir le soulever du lit au préalable. Grâce aux sangles robustes de portage, l'évacuation peut se faire rapidement et en toute sécurité.

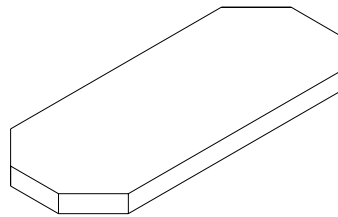


Housse d'évacuation | Modèle n° 50-0552  
Avec 7 sangles de portages, 3 sangles pour attacher le résident, conçue pour un poids de résident jusqu'à 250 kg, hydrofuge, avec revêtement PU, biélastique, solide et faibles frottements, masse surfacique de 230 g/m<sup>2</sup> sur le côté supérieur, 275 g/m<sup>2</sup> sur le côté inférieur, avec fermeture éclair en L dissimulée, des deux côtés entre la face inférieure et les côtés, équipement antimicrobien avec ions d'argent sans nanoparticule.

# Matelas pour stretcher sprint

Le concept unique de ce matelas destiné pour le stretcher sprint offre trois variantes possibles. La surface viscoélastique du matelas sprint comfort assure un couchage confortable pendant les séjours de longue durée. Le matelas sprint plus, équipé de pads amovibles couvrant l'espace libre entre le stretcher et la table d'opération, le lit d'hôpital ou la table de radiologie, facilite le transfert du patient.

## sprint

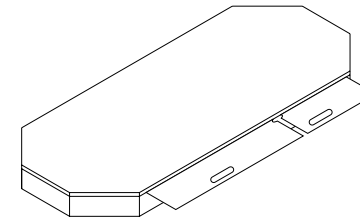


Domaine d'application :  
Ambulance/soins aigus.

Matelas de mousse froide polyuréthane haute résilience à combustion modifiée (CMHR) | Modèle n° 20-0383  
Couche de 6 cm en mousse froide haute résilience, densité 43 kg/m<sup>3</sup>.

Housse Lintex  
Hydrofuge avec revêtement PU/PES (185 g/m<sup>2</sup>), biélastique, antistatique, conforme à la norme relative à la protection contre l'inflammabilité BS 7175, coloris noir.

## sprint plus

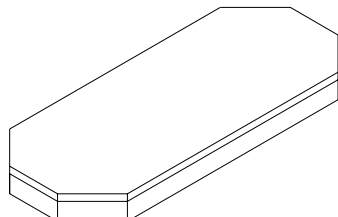


Domaine d'application :  
Ambulance/soins aigus.

Matelas de mousse froide polyuréthane Mod. n° 20-0385  
Couche de 6 cm en mousse froide haute résilience, densité 43 kg/m<sup>3</sup> avec pads amovibles pour le transfert des patients sur le côté.

Housse Lintex  
Hydrofuge avec revêtement PU/PES (185 g/m<sup>2</sup>), biélastique, antistatique, conforme à la norme relative à la protection contre l'inflammabilité BS 7175, coloris noir.

## sprint comfort



Domaine d'application :  
Ambulance/soins aigus.

Matelas 2 couches | Modèle n° 20-0384  
Couche supérieure de 2 cm en mousse thermoviscoélastique, couche inférieure de 8 cm en mousse froide polyuréthane haute résilience à combustion modifiée (CMHR), densité 40 kg/m<sup>3</sup>.

Housse Lintex  
Hydrofuge avec revêtement PU/PES (185 g/m<sup>2</sup>), biélastique, antistatique, conforme à la norme relative à la protection contre l'inflammabilité BS 7175, coloris noir.



# Systemes de matelas actifs

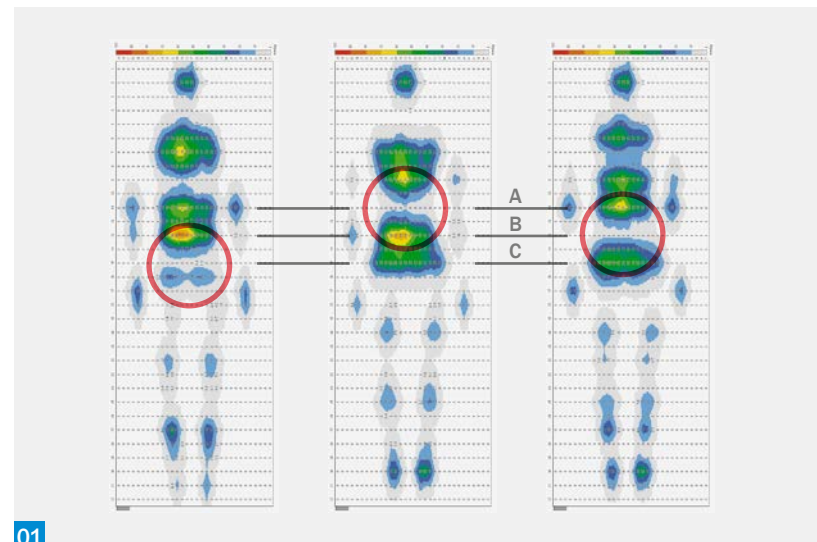
Les systemes de matelas actifs de wissner-bosserhoff assurent une prevention et un traitement clinique prouve contre les escarres. Differeents mecanismes sont utilises. La gamme de produits va des matelas notes d'un dispositif efficace de repartition de la pression aux systemes de pression basse constante avec gestion du microclimat.

## 01 Technologie à 3 cellules [a, b, c]

Le poids corporel du patient est reparti sur deux tiers de la surface de matelas douce et confortable sans alterer le resultat clinique. Comme seul un tiers de la surface est actif à la fois (augmenter la pression / liberer la pression), un soutien du corps optimal et stable est garanti pour un soulagement maximal de la pression.

### Cycle de 7,5 minutes

Exton-Smith et Sherwin ont etudie le nombre de mouvements d'une personne endormie en bonne sante afin d'explorer le comportement naturel du corps<sup>1</sup>. Ils ont ainsi constate qu'aucun des participants à l'etude se tournant plus de 56 fois pendant la nuit n'avait developpe de lesions tissulaires. Cela correspond à un mouvement toutes les 7,5 minutes.



01

## 02 Pression basse constante

Le matelas maintient automatiquement la pression choisie independamment des changements de repartition du poids ou de la position de couchage. Ainsi, la repartition de la pression est optimale.

L'utilisation de produits permettant une repartition active de la pression comme les systemes à pression basse constante est recommandee pour les patients presentant un risque eleve d'escarres et pour lesquels un deplacement manuel regulier n'est pas possible. L'efficacite du produit est prouvee scientifiquement par des etudes cliniques soigneusement planifiees et menees<sup>2</sup>.



02

<sup>1</sup> Exton-Smith, AN, Sherwin RW. The prevention of pressure ulcers: significance of spontaneous bodily movements (La prevention des escarres : signification des mouvements spontanés du corps). Lancet. 1961 ; 2 : 1124-1126.

<sup>2</sup> EPUAP and NPUAP Prevention et traitement des escarres : guide de reference abregé 2009.



## virtuosissimo® Série 2

- Hautes performances dans la prevention et le traitement des escarres.
- Satisfait aux plus hautes exigences de soins pour les patients les plus à risque.
- Offre entre autres un traitement de repartition changeante de la pression, d'une pression basse constante avec ajustement automatique de la pression (4 modes de fonctionnement au total).
- Des options intensives pertinentes dans la pratique sont selectionnables sur demande.
- Un oreiller à changement de pression, en option et facile à utiliser, soutient les soins constants.



## preciosissimo® Série 2

- Prevention economique et traitement des escarres.
- Prevention efficace et prouvee des escarres et traitement pour tous les patients presentant un risque d'escarres dans le quotidien general des soins aux malades.
- Offre entre autres un traitement de repartition changeante de la pression ou d'une pression basse changeante avec ajustement automatique de la pression (4 modes de fonctionnement au total).
- Un oreiller à changement de pression, en option et facile à utiliser, soutient les soins constants.

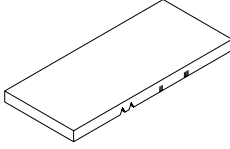
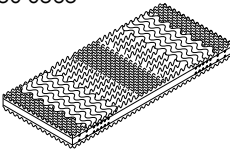
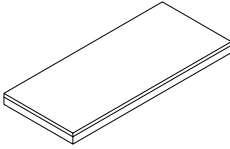
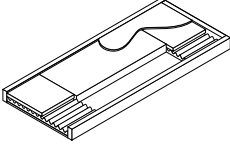


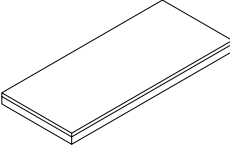
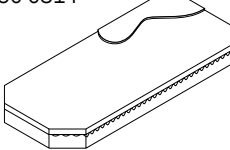
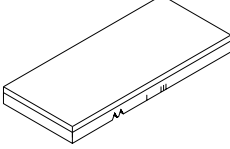
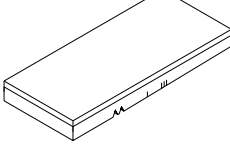
## symbiosissimo 100/200

- Prevention et traitement des escarres grâce à la pression basse constante et à la technologie Low Air Loss.
- Deux systemes integres pour les lits de soins intensifs multicare et multicare LE.
- Manipulation intuitive du lit.
- Offre une pression basse constante avec ajustement automatique de la pression et gestion du microclimat (symbiosissimo 200).
- Un mode repos augmente le confort du patient pendant la nuit (reduction du bruit de 40 %) par rapport aux systemes comparables Low Air Loss sur le marche en mode normal (symbiosissimo 200).
- RCP électrique pour une reaction simple et rapide en cas d'urgence.

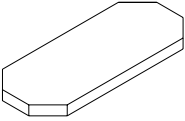
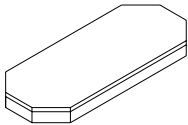
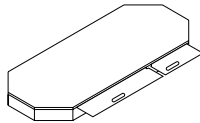


# Aperçu de la gamme/accessoires

Matelas	Domaine	Dimensions du matelas	Charge	Housse
<b>Matelas universel</b> 50-0084 	<u>Pas de prophylaxie</u> Soins aux personnes âgées, aux patients de soins aigus	200 x 87 x 12 cm 208 x 87 x 12 cm 220 x 87 x 12 cm 170 x 80 x 12 cm 200 x 100 x 12 cm	Poids max. du résident : 130 kg (allongé)*	Tissu éponge Aqua Aqua Plus vert menthe Cambio Housse réversible en jersey Liquid Wonder Silverline
<b>MicroMatt 7</b> 50-0565 	<u>Confort et prophylaxie</u> Soins aux personnes âgées, aux patients de soins aigus	200 x 87 x 14 cm 208 x 87 x 14 cm 220 x 87 x 14 cm 200 x 100 x 14 cm	Poids max. du résident : 100 kg (allongé)*	Tissu éponge Aqua Aqua Plus vert menthe Cambio Housse réversible en jersey Liquid Wonder Silverline
<b>ViskoMatt Komfort</b> 50-0317 	<u>Confort et prophylaxie</u> Soins aux personnes âgées, aux patients de soins aigus	200 x 87 x 14 cm 208 x 87 x 14 cm 220 x 87 x 14 cm 200 x 100 x 14 cm	Poids max. du résident : 120 kg (allongé)*	Tissu éponge Aqua Aqua Plus vert menthe Cambio Housse réversible en jersey Liquid Wonder Silverline
<b>ProphyMatt</b> 50-0126 	<u>Confort et prophylaxie</u> Soins pour patients de soins aigus, soins intensifs, personnes âgées	200 x 86 x 14 cm 208 x 86 x 14 cm	Poids max. du résident : 120 kg (allongé)*	Lintex

Matelas	Domaine	Dimensions du matelas	Charge	Housse
<b>ViskoMatt 3</b> 50-0577 	<u>Confort et prophylaxie</u> Soins pour patients de soins aigus, soins intensifs, personnes âgées	200 x 87 x 14 cm 200 x 90 x 14 cm 200 x 100 x 14 cm 220 x 87 x 14 cm 220 x 90 x 14 cm	Poids max. du résident : 130 kg (allongé)*	Gris aluminium
<b>ErgoMatt</b> 50-0314 	<u>Confort et prophylaxie</u> Soins pour patients de soins aigus, soins intensifs	208 x 94 x 14 cm	Poids max. du résident : 120 kg (allongé)*	Lintex
<b>HeavyMatt 160</b> 50-0315 	Soins pour personnes âgées, personnes obèses	200 x 87 x 14 cm 208 x 87 x 14 cm 220 x 87 x 14 cm 170 x 80 x 14 cm 200 x 100 x 14 cm	Poids max. du résident : 160 kg (allongé)*	Tissu éponge Aqua Aqua Plus vert menthe Cambio Housse réversible en jersey Liquid Wonder Silverline
<b>HeavyMatt 230</b> 50-0355 	Soins pour personnes âgées, personnes obèses	200 x 100 x 18 cm	Poids max. du résident : 230 kg (allongé)*	Aqua Plus vert menthe

# Aperçu de la gamme/accessoires

Matelas	Domaine	Dimensions du matelas	Housse
sprint 20-0383 	Ambulance/soins aigus	192 x 61 x 6 cm	Lintex antistatique
sprint confort 20-0384 	Ambulance/soins aigus	192 x 61 x 10 cm	Lintex antistatique
sprint plus 20-0385 	Ambulance/soins aigus	192 x 61 x 6 cm	Lintex antistatique

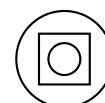
## Housses pour matelas

Housse	Aqua	Aqua Plus	Cambio	Housse réversible en jersey	Lintex	Tissu éponge	Liquid Wonder	Housse d'évacuation	Gris aluminium
<b>Modèles n°</b>	50-0102	50-0096	50-0103	50-0140	50-0139	50-0101	50-0176	50-0552	50-0582
<b>Couleur</b>	blanc	vert menthe	vert menthe/ blanc	bleu ciel/ blanc	bleu foncé	beige	beige	gris aluminium	gris aluminium
<b>Hydrofuge</b>	oui	oui	d'un côté	d'un côté	oui	non	oui	oui	oui
<b>Masse surfacique</b>	155 g/m <sup>2</sup>	190 g/m <sup>2</sup>	Couche supérieure 190 g/m <sup>2</sup>	Couche supérieure 155 g/m <sup>2</sup>	Couche supérieure 185 g/m <sup>2</sup>	190 g/m <sup>2</sup>	190 g/m <sup>2</sup>	Couche supérieure 230 g/m <sup>2</sup> Couche inférieure 275 g/m <sup>2</sup>	230 g/m <sup>2</sup>
<b>Élasticité</b>	uniélastique	biélastique	Côté FS** biélastique	Côté FS** uniélastique	Couche supérieure biélastique	élastique	élastique	biélastique	biélastique
<b>Lavable à</b>	95°	95°	95°	95°	70°	95°	60°	60°	95°
<b>Fermeture à glissière</b>	2 côtés	2 côtés	4 côtés	4 côtés	4 côtés	2 côtés	2 côtés	2 côtés	2 côtés

### Caractéristiques générales des housses

Les housses de matelas proposées par wissner-bosserhoff proposent des propriétés résistantes à l'urine et aux produits de désinfection sur une ou deux surfaces, sont respirantes et absorbent l'humidité. Toutes les housses sont sans risque pour la santé conformément au label Öko-Tex.

**Nettoyage** Les housses de matelas sont lavables jusqu'à 70° ou 90° et peuvent passer au sèche-linge. Outre leur désinfection aisée, toutes les housses hydrofuges présentent une épaisseur importante pour lutter contre les bactéries, les virus, les spores fongiques et les acariens.



Adapté au sèche-linge



Température de lavage





L'élégance fonctionnelle au service des soins

**wissner-bosserhoff GmbH**

Hauptstraße 4-6  
D-58739 Wickede (Ruhr)  
Tel.: +49(0)2377/784-0  
Fax: +49(0)2377/784-163  
E-Mail: [info@wi-bo.de](mailto:info@wi-bo.de)  
[www.wi-bo.de](http://www.wi-bo.de)

**wissner-bosserhoff Belgium bvba / sprl**

Bedrijvenlaan 1  
B-2800 Mechelen  
Tel.: +32 (0)15 21 08 41  
Fax: +32 (0)15 29 14 64  
E-mail: [info@wi-bo.be](mailto:info@wi-bo.be)  
[www.wi-bo.be](http://www.wi-bo.be)

**wissner-bosserhoff france**

7, rue Augustin Fresnel  
37170 Chambray-Les-Tours  
Tél : +33 (0) 247 25 02 10  
Fax : +33(0) 247 48 21 06  
E-mail : [info@wi-bo.fr](mailto:info@wi-bo.fr)  
[www.wi-bo.fr](http://www.wi-bo.fr)